



Disneyland
PARIS

DOSSIER DE PRESSE INSTITUTIONNEL
30^E ANNIVERSAIRE

—
HISTOIRE
ET TRAJECTOIRES

UNE NOUVELLE ÈRE PLEINE DE PROMESSES

NATACHA RAFALSKI,
Présidente de
Disneyland® Paris



◆ **Pendant trois décennies, Disneyland Paris a créé des souvenirs inoubliables pour ses visiteurs du monde entier en proposant un sens de la créativité et une qualité de service incomparables.** Nous célébrons cet événement majeur dans l'histoire de notre destination avec une immense fierté, alors que nous avons pour ambition d'inspirer toutes les générations à rêver toujours plus grand. Au cœur de la magie, nos Cast Members jouent un rôle de premier plan pour proposer une expérience exceptionnelle à nos visiteurs chaque jour. C'est avant tout grâce à leur passion et leur expertise unique que nous pouvons donner vie à nos histoires les plus

emblématiques et créer un lien avec petits et grands de la plus belle des manières. Nous sommes profondément convaincus que la diversité et le talent de nos Cast Members sont notre plus grande force, ce qui nous permet d'être créatifs et ambitieux, et nous sommes pleinement engagés à proposer une culture de l'inclusion où chacune et chacun a sa place.

◆ **Alors que nous continuons à nous tourner vers l'avenir et à célébrer nos histoires de manière innovante, ces deux dernières années, qui ont été marquées par un contexte sanitaire sans précédent, nous ont poussés à accélérer**

notre transformation à tous les niveaux.

De la mise en place de nouveaux services digitaux à la réinvention de notre offre hôtelière en passant par le lancement prochain de nouvelles expériences immersives, notamment l'ouverture d'Avengers Campus au Parc Walt Disney Studios®, nous avons transformé les challenges en opportunités avec ce sens de l'optimisme qui nous distingue.

◆ **Au-delà de ces grands projets, Disneyland Paris est aussi responsable du développement harmonieux du territoire autour de la destination, véritable moteur**

Nous continuerons à repousser les frontières de la créativité

du tourisme pour la région et locomotive économique et sociale pour l'ensemble du pôle urbain. Dans cette dynamique,

nous sommes fiers d'avoir établi des relations de longue date avec des fournisseurs, des associations et des communautés locales pour continuer à développer ensemble le territoire. Pendant ce temps, notre partenariat avec les autorités publiques s'est renforcé grâce à notre étroite collaboration avec les élus des municipalités de Val d'Europe. Notre engagement en faveur de l'environnement est aussi au cœur de nos décisions visant à transmettre un héritage positif aux futures générations. En la matière, nous construisons actuellement l'une des plus grandes centrales photovoltaïques en ombrières d'Europe.

◆ **Après 30 années de rêve, nous entrons dans une nouvelle ère où les possibilités sont infinies, et nous sommes heureux de continuer à repousser les limites de la créativité et de l'innovation afin de plonger davantage nos visiteurs dans leurs histoires Disney et leurs franchises préférées.** Inspirer toutes les générations à travers le pouvoir du storytelling et de l'imagination est depuis toujours au cœur de notre ADN. En nous appuyant sur ce magnifique héritage, nous sommes fiers de pouvoir construire un avenir encore plus prometteur et contribuer à tisser des liens toujours plus forts.

SOMMAIRE

02
LE MOT DE NOTRE PRÉSIDENTE

04
1992-2022
DATES CLÉS

06
TRANSFORMER
l'expérience visiteur

14
FAVORISER
le développement du territoire de manière durable

20
FAIRE GRANDIR
nos engagements avec nos collaborateurs

28
INSPIRER
les générations futures à façonner l'avenir

©Disney - enregistré précédemment. Certaines images ne représentent pas les directives opérationnelles actuelles ou les mesures de santé et de sécurité telles que le port d'un masque sur le visage et les règles de distanciation physique.

Visitez le site DisneylandParis.com pour retrouver toutes les informations à connaître avant votre visite.

Conception et réalisation : HAWAS PARIS

DATES CLÉS

1987

24 mars **Signature de la Convention** entre les pouvoirs publics français et The Walt Disney Company qui scelle la création d'Euro Disneyland®.

1992

● 31 mars **Inauguration de la gare de RER Marne-la-Vallée - Chessy**, qui relie Disneyland Paris à la capitale en seulement 35 minutes.
● 12 avril **Le Parc Disneyland ouvre ses portes.**



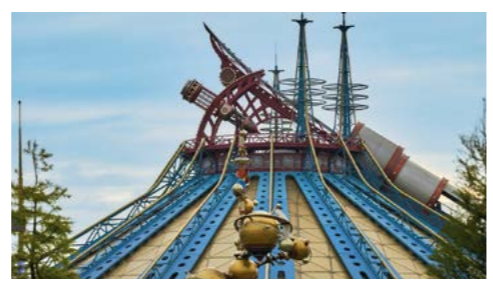
1994

19 mai **Inauguration de la gare TGV de Marne-la-Vallée - Chessy**, aujourd'hui premier hub TGV de l'Hexagone, avec 54 destinations quotidiennement desservies en France et à l'international.



1995

31 mai **Inauguration de l'attraction Space Mountain® : De la Terre à la Lune.** Un passeport spécial est créé pour l'occasion : le tout premier passeport pour la Lune!



2000

24 octobre **Inauguration du centre commercial Val d'Europe**, qui comptait alors 60 enseignes, un espace de restauration baptisé « Les Terrasses » et un aquarium. Entre 2012 et 2017, une extension de 21000 m² et 26 boutiques viendront en compléter l'offre.

2001

8 juin **Inauguration de la station de RER Val d'Europe.**

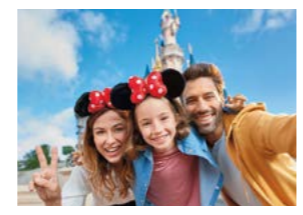


2002

16 mars **Inauguration d'un deuxième parc, le Parc Walt Disney Studios®**, qui rend hommage au monde du cinéma, de l'animation et de la télévision à travers des spectacles exceptionnels tels que *Moteurs... Action! Stunt Show Spectacular®* et des attractions palpitantes telles que le Rock'n Roller Coaster avec Aerosmith.

2008

12 août **Disneyland® Paris fête sa 200 000 000^e entrée** grâce à une famille du sud-est de la France en visite au parc pour la 5^e fois.



2010

● 14 septembre **La signature d'un avenant à la Convention de 1987** marque un nouveau chapitre dans la coopération entre Euro Disney et les pouvoirs publics français. Cet avenant encadre jusqu'en 2030 la poursuite du développement de la destination touristique et du Val d'Europe, ainsi que le développement d'un nouveau projet touristique, Villages Nature® Paris.

● 30 septembre **Disneyland Paris s'associe à Veolia pour se doter d'une station de traitement et de recyclage des eaux usées.** C'est la première fois qu'un parc à thème dispose de sa propre station d'épuration.

2012

● 12 avril **Disneyland Paris fête son 20^e anniversaire** avec une nouvelle parade et un nouveau spectacle nocturne, Disney Dreams®!



2014

● 10 juillet **Inauguration de la nouvelle attraction Ratatouille : L'Aventure Totalement Toquée de Rémy**, en présence de Fleur Pellerin, secrétaire d'État chargée du commerce extérieur et de la promotion du tourisme.



● 14 septembre **Signature de la phase IV de développement du site avec l'État français.** Cette phase prévoit l'aménagement de Val d'Europe en un pôle économique majeur à l'échelle européenne.

2015

Janvier **Lancement d'un vaste plan de rénovation** de certains des spectacles et attractions les plus emblématiques du parc.



2017

DISNEYLAND PARIS DEVIENT FILIALE À 100% DE THE WALT DISNEY COMPANY

Disneyland Paris fête son **25^e anniversaire**, ainsi que le 30^e anniversaire de la Convention.

2018

27 février Lors d'une rencontre avec le président de la République Emmanuel Macron au Palais de l'Élysée, Robert A. Iger, président-directeur général de The Walt Disney Company, **annonce un plan de développement pluriannuel de 2 milliards d'euros pour Disneyland Paris.** Ce nouveau plan d'expansion comprend une transformation du Parc Walt Disney Studios, incluant trois nouvelles zones thématiques.

2019

Le 1^{er} juin, Disneyland Paris a accueilli l'événement **Magic Pride**, une soirée exceptionnelle en l'honneur de la communauté LGBTQ+.

2020

● Disneyland Paris a lancé son propre **Disney PRIDE BERG (Business Employee Resource Group)**. Parrainé par la Présidente Natacha Rafalski et le deputy chief counsel Gilles Dobbelle, ce groupe de travail a pour mission de sensibiliser aux sujets LGBTQ+ et d'aider à promouvoir une culture d'inclusion.

● 6 octobre **Signature du 9^e avenant à la Convention de 1987.** Cet avenant encadre jusqu'en 2040 la poursuite du développement de la destination touristique et du Val d'Europe.



● 22 octobre Dans le cadre de son engagement constant en faveur de l'environnement, Disneyland Paris annonce la construction en plusieurs étapes de **l'une des plus grandes centrales photovoltaïques en ombrières d'Europe**, en partenariat et en co-investissement avec la société française Urbasolar.

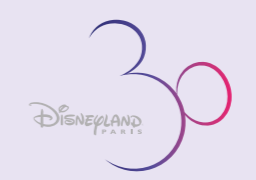
2021

● 28 avril Disneyland Paris annonce la prochaine étape du plan de rénovation de son pôle hôtelier : **la transformation de l'emblématique Disneyland Hotel**, premier hôtel du site à revêtir un thème royal.

● 21 juin **Inauguration du Disney's Hotel New York® - The Art of Marvel**, premier hôtel au monde consacré à l'art Marvel.



● 3 décembre **Notre approche d'accessibilité MagicALL** à destination de nos publics internes et externes se renforce avec un nouveau programme permettant aux visiteurs en situation de handicap de déterminer les attractions qu'ils souhaitent découvrir en se fondant sur leur propre évaluation de leur niveau d'autonomie.



2022

● 6 mars Disneyland Paris lance **les festivités de son 30^e anniversaire.**

● Juin 2022 retour de la soirée spéciale **Disneyland Paris Pride** au Parc Walt Disney Studios®.

● Été 2022 **Inauguration d'Avengers Campus.**



TRANSFORMER

l'expérience visiteur

Ces 30 dernières années, nous avons su démontrer notre capacité à réinventer l'expérience visiteur pour toujours plus de magie.

Aujourd'hui, renouveau et innovation prennent un sens inédit avec la transformation la plus ambitieuse de notre histoire.

2 milliards d'euros sont investis dans le cadre d'un plan de développement sur plusieurs années, comprenant le plan d'expansion du Parc Walt Disney Studios® incluant trois nouvelles zones thématiques, dont Avengers Campus, qui va ouvrir cet été. D'autres produits et expériences verront le jour au Parc Disneyland et dans les Hôtels Disney, et nous continuons de moderniser l'expérience visiteur grâce à des outils et services digitaux.

Nous n'avons qu'une hâte : plonger davantage nos visiteurs dans l'univers de nos incroyables franchises.

2 | 59
parcs à thème | attractions

7
Hôtels Disney

2
Centres de convention

Disney Village

UNE EXPÉRIENCE DE VISITE INCOMPARABLE



Le Château de la Belle au Bois Dormant a achevé en 2021 la rénovation la plus ambitieuse de son histoire.



DES ARTISANS D'EXCEPTION POUR LE CHÂTEAU DE LA BELLE AU BOIS DORMANT

Pour la rénovation de l'emblématique Château de la Belle au Bois Dormant, les équipes Walt Disney Imagineering Paris - Design & Show Quality et Construction cherchaient un partenaire à la hauteur de leurs exigences. Elles se sont donc tournées vers Le Bras Frères, entreprise de restauration des monuments historiques.

Pour reprendre les mots d'**Adrien Beaugendre**, conducteur de travaux de Le Bras Frères et meilleur ouvrier de France 2015 en couverture : « Au niveau charpente, taille d'ardoise, calepinage, tout est fait comme sur tous les châteaux français. Des ouvrages comme le Château de la Belle au Bois Dormant, c'est royal! »

Par nos ambitieux programmes de rénovation et de transformation, nous honorons le passé tout en préparant l'avenir

Dans le cadre de notre ambitieux programme d'enrichissement de l'expérience lancé en 2015 (composante d'un plan plus vaste de transformation de Disneyland® Paris), nous avons rénové des attractions emblématiques comme *Star Tours : L'Aventure Continue* et *Star Wars Hyperspace Mountain* pour offrir à nos visiteurs des expériences inédites grâce aux nouvelles technologies.

La pandémie nous a permis d'accélérer nos travaux. Nos équipes de maintenance ont tiré profit d'un peu moins d'un an de fermeture imposée pour rénover attractions, boutiques et restaurants en journée sans impacter l'expérience visiteur. Quant au Château de la Belle au Bois Dormant, emblème du parc, il vient d'achever sa première rénovation majeure depuis 1992. Ainsi, Disneyland Paris est plus resplendissant que jamais.

Nous nous attachons à toujours proposer à nos visiteurs des expériences immersives les plongeant au cœur de leurs histoires préférées, comme le prouve la transformation majeure du Parc Walt Disney Studios® entamée en 2018. Ces dernières années, nous avons réinventé le parc avec Animation Celebration et Cars ROAD TRIP.

Les attentes de nos visiteurs évoluent constamment, et nous adaptons notre activité en conséquence. Nous disposons désormais d'un système de réservation en ligne qui nous permet de maîtriser la capacité d'accueil des parcs et d'offrir à nos visiteurs une expérience unique dans les meilleures conditions. Nous proposons en outre l'enregistrement en ligne dans nos hôtels et la commande mobile dans nos restaurants sur notre application. Nous avons lancé une série de services digitaux comme Disney Premier Access et l'accès garanti - le tout pour plus de facilité et de personnalisation. Ces services ne sont qu'un début, et nous continuerons à les développer pour enrichir l'expérience de nos visiteurs.

Notre 30^e anniversaire représente un tournant décisif dans notre histoire, l'occasion de placer nos exigences encore plus haut, non seulement pour l'avenir de notre destination, mais également pour le secteur du tourisme. Le Disney's Hotel New York® - The Art of Marvel est aussi un exemple d'une nouvelle génération d'hôtels



Le Disney's Hotel New York® - The Art of Marvel a ouvert ses portes à Disneyland Paris en juin 2021, créant ainsi un lieu qui rend hommage aux super-héros Marvel et aux artistes qui les ont créés.

qui plongeront les visiteurs dans des mondes incroyables. Par son style inspiré des galeries d'art contemporaines new-yorkaises, cet établissement 4 étoiles alliant confort haut de gamme et services personnalisés rend hommage au dynamisme culturel de New York. Plus qu'un simple hôtel, ce lieu où sont exposées plus de 350 pièces de collection Marvel est un véritable chef-d'œuvre.

Déjà distingués à de multiples reprises pour la qualité de notre offre de divertissement, nous continuons de concevoir des spectacles dépassant toutes les attentes. Le retour du spectacle *Le Roi Lion et les Rythmes de la Terre* illustre à merveille notre capacité à réinventer les classiques de façon aussi surprenante qu'éblouissante dans des productions d'une qualité et d'une créativité exceptionnelles.

Les festivités du 30^e anniversaire seront également l'occasion pour les visiteurs de redécouvrir le Parc Disneyland et leurs personnages Disney favoris sous un tout nouveau jour. La magie brillera de mille feux pour marquer cette étape historique : Main Street, U.S.A. se parera des couleurs de la fête, et le Château de la Belle au Bois Dormant servira d'incroyable décor à un nouveau spectacle exceptionnel, joué pour une durée limitée sur Central Plaza. L'un des moments forts de notre célébration sera l'ouverture d'Avengers Campus cet été, la première des trois nouvelles zones thématiques du Parc Walt Disney Studios® qui placera l'expérience visiteur à un niveau incomparable.

Disney Premier Access est un service digital optionnel qui permet aux visiteurs d'accéder plus rapidement à certaines de nos attractions les plus populaires.



NOTRE MISSION : REPOUSSER LES LIMITES DE L'IMAGINATION

Walt Disney Imagineering (WDI) est la force créative qui imagine, conçoit et construit les parcs à thème, complexes hôteliers, attractions et navires de croisière Disney. Fondée en 1952, WDI est aujourd'hui le lieu où l'imagination et la créativité rencontrent l'innovation pour donner vie aux univers Disney. Les Imagineers s'appuient sur la richesse du storytelling Disney pour créer des expériences immersives uniques aux quatre coins du globe.

En Europe notamment, les Imagineers collaborent avec toute une diversité d'artistes, artisans et fournisseurs parmi les plus talentueux au monde. Ces collaborations jouent un rôle majeur dans l'ancrage européen de l'héritage Disney, ici, à Disneyland® Paris.

« Imagineering est le seul think tank créé par Walt Disney. Comme il le disait : réaliser l'impossible, c'est vraiment passionnant. Aujourd'hui encore, cette devise est celle des Imagineers, qui rêvent en grand et font du rêve une réalité, confie **David Wilson**, Vice-Président Walt Disney Imagineering pour Disneyland Paris. Nous sommes tous très fiers de cet héritage, que nous tenons à perpétuer. Avec nos partenaires de Disneyland Paris, nous avons créé en Europe le premier parc à thème Disney, qui ne cesse d'émerveiller les visiteurs en donnant vie à leurs histoires préférées. Des centaines d'Imagineers travaillent sans relâche pour continuer d'apporter leur pierre à cet édifice et pour construire l'avenir de Disneyland® Paris. »

DAVID WILSON

Responsable Walt Disney Imagineering pour le site de Disneyland Paris



métiers chez Imagineering

UN AVENIR PLUS BRILLANT QUE JAMAIS



Au Parc Disneyland, Le Château de la Belle au Bois Dormant a terminé sa plus grande rénovation en 2021, pour le plus grand plaisir des visiteurs.



La transformation royale de l'emblématique Disneyland Hotel est la prochaine étape de l'ambitieux plan de réhabilitation de tous les hôtels de Disneyland® Paris.



Les spectacles les plus populaires sont de retour pour notre 30^e anniversaire, avec notamment *Le Roi Lion* et *les Rythmes de la Terre*, *Mickey et le Magicien* et *La Fabrique des Rêves de Disney Junior*, trois spectacles qui plongent les invités dans leurs histoires préférées comme seul Disney sait le faire.



Les célébrations du 30^e anniversaire de Disneyland® Paris débuteront le 6 mars 2022. Pour marquer cette étape historique et continuer à enchanter nos visiteurs, nos équipes créatives redoublent d'efforts pour préparer les festivités et rendre ce moment aussi étincelant que magique.



Avec l'ouverture d'Avengers Campus au Parc Walt Disney Studios® à l'été 2022, Disneyland Paris repousse les limites de la créativité et du storytelling.

UNE VISITE ENCORE PLUS MAGIQUE ET IMMERSIVE



Cars ROAD TRIP, qui a ouvert au Parc Walt Disney Studios en juin 2021, embarque les visiteurs dans une virée aux couleurs de Cars sur la route mythique de l'Ouest américain.

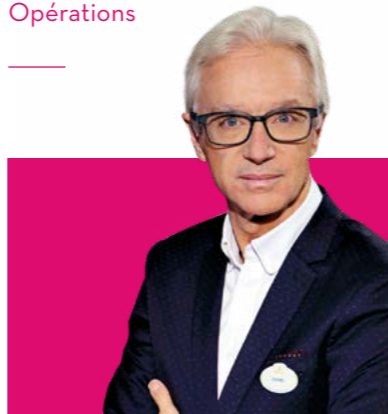
Nous déployons des technologies innovantes dans notre destination pour créer des expériences plus magiques et plus immersives que jamais.

Dans l'ère qui s'ouvre, nous nous attachons à proposer de nouvelles attractions, à rénover les attractions existantes et à réinventer nos hôtels et spectacles, ainsi que notre offre de restauration et nos produits, afin de faire vivre des expériences exceptionnelles à nos visiteurs. Pour ce faire, nous pouvons compter sur les incroyables ressources de The Walt Disney Company et sur la créativité sans bornes de Walt Disney Imagineering. Les Imagineers ont déployé des technologies digitales comme la réalité virtuelle et la 4D pour donner vie aux fabuleuses expériences que seul Disney sait offrir. Guidés et épaulés par Disneyland® Paris, ces experts appréhendent et anticipent les attentes des visiteurs français, européens et internationaux, et imaginent des expériences sur mesure pour ces publics.

Avengers Campus au sein du Parc Walt Disney Studios® en est un parfait exemple : dans la peau de potentielles recrues, les visiteurs côtoieront Iron Man, Spider-Man et d'autres Avengers dans des attractions, des restaurants à thème et lors de rencontres héroïques avec les personnages Marvel. La collaboration entre nos divisions étant au fondement de notre stratégie 360°, de nouveaux produits seront disponibles dans nos boutiques pour parfaire l'expérience visiteur, à commencer par des accessoires connectés qu'il sera possible d'activer dans une attraction pour aider Spider-Man à maîtriser une invasion de Spider-Bots qui ont pris le contrôle à Avengers Campus.

Nous magnifions également nos spectacles. Studio D, nouveau théâtre dernier cri, accueillera des spectacles qui raviront un public de tous âges. La Fabrique des Rêves de Disney Junior, production musicale pleine de lumières, de sons et d'effets spéciaux, y remporte déjà un vif succès.

◆ **DANIEL DELCOURT**
Directeur général adjoint Opérations



« Disneyland Paris est plus resplendissant que jamais. »

« Accueillir des visiteurs de toute l'Europe et du monde entier est une grande responsabilité. Le secret de Disneyland Paris est double : il repose sur le caractère unique de l'expérience que nous proposons, et sur l'hospitalité et l'amabilité de nos Cast Members. Nous cherchons constamment à nous dépasser pour offrir une qualité de service incomparable. C'est cela, la différence Disney! »

« DISNEYLAND PARIS PRÉPARE UNE TOUTE NOUVELLE GÉNÉRATION D'HÔTELS. »

SYLVIE MASSARA
Directrice artistique, Walt Disney Imagineering Paris - Design & Show Quality



À Disneyland® Paris, nous avons décidé de révolutionner l'expérience hôtelière Disney. Dans notre destination, les hôtels sont bien plus qu'un simple hébergement. Outre les nombreux avantages proposés, les visiteurs qui

y séjournent se retrouvent plongés dans leurs univers préférés. Le dernier exemple en date est le Disney's Hotel New York® - The Art of Marvel, et ce sera bientôt le cas du Disneyland® Hotel, en cours de rénovation.

« Mon objectif est de continuer à faire rêver les visiteurs et de prolonger la magie Disney dans nos hôtels, une fois la journée terminée, explique **Sylvie Massara**, directrice artistique. Lorsque l'on entre dans le Disney's Hotel New York - The Art of Marvel, par exemple, c'est comme si l'on pénétrait dans une galerie new-yorkaise consacrée à l'art de Marvel. Nous n'avons pas fait que passer un coup de peinture. Nous avons intégralement repensé le lieu. »

Une tendance qui se poursuit avec la transformation en cours du Disneyland Hotel. « À sa réouverture, le Disneyland Hotel revêtira un thème royal et deviendra le véritable royaume de nombreuses princesses et princes Disney, avec des chambres et suites à la décoration raffinée, inspirées de classiques de l'animation

PILAR HAMIL
Vice-présidente, Hôtels et centres de convention, Disneyland Paris



comme *La Belle et la Bête*, *Cendrillon* et *La Belle au Bois Dormant*, mais aussi des récents succès *Raiponce* et *La Reine des Neiges* », fait savoir **Pilar Hamil**, Vice-présidente, Hôtels et centres de convention.

« NOTRE MÉTIER N'EST PAS SEULEMENT DE RÉPONDRE AUX ATTENTES DE NOS VISITEURS, MAIS DE LES DÉPASSER. »

EDWIGE LECHEVALIER,
Head of Commercial



Quel est votre objectif premier pour ce 30^e anniversaire ?

À Disneyland Paris, nous nous donnons pour mission de créer des expériences magiques et immersives, en un mot, inoubliables. Afin de servir cette ambition, nous cherchons en permanence à dépasser les attentes de nos visiteurs. Et pour cela, quoi de mieux qu'un 30^e anniversaire ?

Quels sont vos objectifs pour demain ?

Plus que jamais, Disneyland Paris est le lieu où les histoires qui nous tiennent à cœur s'incarnent d'une manière propre à Disney. Nos talentueuses équipes Spectacles savent donner vie aux personnages Disney de différentes manières, des rencontres à nos incomparables spectacles à thème, pour le plus grand plaisir des petits et des grands.

Avec les nouvelles zones thématiques du Parc Walt Disney Studios®, nous allons encore plus loin.

Nos histoires prendront une dimension inégalée. Si rencontrer Anna et Elsa avait déjà quelque chose de magique, visiter Arendelle sera à coup sûr encore plus source de joie et d'émerveillement. Avec l'extension en cours du Parc Walt Disney Studios®, des expériences immersives d'une profondeur inédite vont voir le jour. Une aventure qui se poursuivra dans nos hébergements, qu'il s'agisse du **Disney's Hotel New York® - The Art of Marvel**, qui offre une plongée au cœur de l'univers Marvel, ou du Disneyland Hotel, en cours de rénovation. Nous avons hâte d'accueillir des visiteurs venus de toute l'Europe et du monde entier pour découvrir (ou redécouvrir) le parc et ses nouvelles expériences.

Notre 30^e anniversaire marque le début d'une nouvelle ère. Vous n'avez encore rien vu !

FAVORISER

le développement du territoire de manière durable

À la fois destination touristique incontournable et bassin économique et d'emploi majeur, Disneyland® Paris joue un rôle important dans le développement du territoire du Val d'Europe.

Grâce à son accessibilité, le territoire du Val d'Europe offre un cadre multiculturel attractif aux résidents et aux entreprises qui ont choisi de s'y installer.

Cette réussite s'explique en grande partie par notre collaboration fructueuse avec l'État, la Région, le Département, la RATP et l'établissement public d'aménagement EpaFrance, ainsi que par une relation plus forte que jamais avec les communes du territoire.

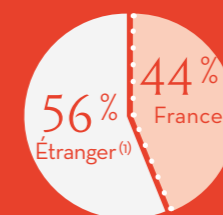


1^{RE}
destination touristique
en Europe



Plus de
375 MILLIONS
de visites
depuis 1992

Répartition des visites (1992-2020) :



⁽¹⁾ Les principaux marchés européens sont le Royaume-Uni, les Pays-Bas, l'Espagne, la Belgique-Luxembourg, l'Allemagne et l'Italie.



6%
des recettes
touristiques
de l'Hexagone
depuis 1992

UN BASSIN ÉCONOMIQUE PROSPÈRE ET ATTRACTIF



Le campus EMEA de l'Université Deloitte arrive bientôt à Val d'Europe, avec plus de 22 000 m² d'espaces de formation et d'hébergement.

Disneyland® Paris est bien plus qu'une destination touristique de premier plan. C'est le moteur majeur d'un territoire francilien en mutation rapide.

Première destination touristique en Europe, Disneyland Paris a contribué à hauteur de 6% aux recettes touristiques de l'Hexagone depuis 1992, avec plus de 375 millions de visites. Le site est un pilier de l'économie du Val d'Europe, de la France et de l'Europe, avec des investissements de 9,1 milliards d'euros et le versement de 8,8 milliards d'euros d'impôts en France, et une contribution à hauteur de 84,5 milliards d'euros à l'économie française depuis 1992. Disneyland Paris peut également compter sur l'expertise de nombreuses entreprises, qui travaillent à nos côtés depuis de longues années et mettent leur savoir-faire au service de la destination. Disneyland Paris a généré 63 000 emplois directs, indirects et induits⁽¹⁾.

Le territoire est désormais un bassin économique majeur qui accueille les bureaux de quelque 6 300 entreprises, dont Deloitte, Henkel et Orange, ainsi que le siège de Crédit Agricole Brie Picardie. Le centre commercial Val d'Europe est la deuxième locomotive économique du territoire, et le village de marques de luxe La Vallée Village, le troisième site le plus fréquenté en Île-de-France. On estime que la zone attire 40 millions de visiteurs par an⁽²⁾.

Val d'Europe est très bien desservi par deux stations de RER et l'autoroute A4 toute proche, ainsi que par la gare TGV Marne-la-Vallée - Chessy, premier hub TGV de France en nombre d'interconnexions avec l'ensemble des métropoles françaises et de nombreuses villes européennes, qui relie l'aéroport Charles-de-Gaulle en 10 minutes seulement.

La croissance exceptionnelle de la zone est un indicateur certain de son attractivité. Avec 36 000 emplois et autant d'habitants (70% de familles, 81,7% d'actifs⁽³⁾) et un taux annuel moyen de croissance de l'emploi de 3,9%, la population a été multipliée par 7 en 30 ans. Le cadre, la jeunesse de la population, le niveau de vie élevé et le dynamisme économique sont autant de facteurs d'attractivité.

(1) En 2019.
(2) Source : Val d'Europe Agglomération.
(3) Source : Insee, RP 2016, RP 2010, géographie au 1^{er} janvier 2019, données exprimées sur les 10 communes de Val d'Europe.



La Place de Toscane est l'un des hubs du Val d'Europe servant de principal point d'entrée au centre commercial de la région.

9,1 MDS€ investis depuis 1992

Contribution à hauteur de 84,5 MDS€ à l'économie française depuis 1992

Données de l'étude de contribution Setec pour 1992-2020.

MARC GUILLAUME,
Préfet de la Région Île-de-France,
Délégué Interministériel au projet
Euro Disney en France

« Disneyland® Paris, c'est une triple réussite pour le territoire : au plan touristique, avec la première destination d'Europe, au plan économique, avec un bassin de 36 000 emplois et 6 300 entreprises, et au plan du développement des infrastructures, qui bénéficient à toute la population. Cette réussite est le fruit de 30 ans de partenariat entre l'État, ses opérateurs, les collectivités et Disney. Aujourd'hui, l'État reste mobilisé au côté de ses partenaires pour conforter et amplifier ces réussites. »



UN VÉRITABLE PARTENAIRE DE L'ÉCONOMIE LOCALE

Disneyland Paris continue d'entretenir des relations très étroites avec les entreprises et les artisans locaux, qui bénéficient de retombées directes et indirectes.

Par exemple, certains décors de la nouvelle attraction Cars ROAD TRIP ont été produits par deux PME de Seine-et-Marne, la société d'ingénierie **Axyon** et la carrosserie **Carolaux-Paradis**.

« En dépit de la crise sanitaire, nous avons poursuivi notre collaboration de 25 ans avec Disneyland Paris en nous pliant à ses protocoles sanitaires, stricts mais clairs, témoigne **Christophe Gomy**, codirigeant de Carolaux-Paradis. C'est probablement grâce à cela que nous nous en sommes mieux sortis que la plupart des entreprises de notre secteur. »

UNE COLLABORATION QUI ÉVOLUE ET SE RENFORCE

Le 24 mars 1987, des représentants de The Walt Disney Company, du gouvernement français, du conseil régional d'Île-de-France, du conseil départemental de Seine-et-Marne, de l'établissement public d'aménagement EpaFrance et de la RATP, opérateur de transport public francilien, ont signé la Convention pour la création et l'exploitation d'Euro Disneyland en France.

Depuis lors, grâce à une collaboration toujours plus étroite avec les élus locaux, ces partenariats n'ont fait que se renforcer.

Au vu de ce succès et de l'extension annoncée du Parc Walt Disney Studios®, un avenant signé le 6 octobre 2020 prolonge cette Convention jusqu'en 2040.



35 min de Paris (toutes les 6 min en heure de pointe)
40 min de Paris
10 min de l'aéroport Charles-de-Gaulle (en TGV - 25 allers-retours par jour)

PHILIPPE DESCROUET,
Président de Val d'Europe
Agglomération et maire
de Serris



« J'ai la profonde conviction que le défi qui s'offrait à nous, 30 ans plus tôt, est réussi. Fruit d'un partenariat unique entre l'État, Disney, l'Agglomération et le soutien de bon nombre d'acteurs publics, Val d'Europe est devenu un pôle économique dynamique majeur. Aujourd'hui, plus que jamais, nous souhaitons amplifier ce partenariat pour continuer à faire, tous ensemble, du Val d'Europe un territoire où il fait bon vivre, travailler et sortir. »

3,9%

Taux annuel moyen de croissance de l'emploi à Val d'Europe

Données issues de l'étude de contribution Setec 2017.



« IL Y A UN VRAI ÉQUILIBRE ENTRE LE DYNAMISME ÉCONOMIQUE PORTÉ PAR LE TOURISME ET LA QUALITÉ DE VIE. »

UN LIEU DE VIE ET DE TRAVAIL DYNAMIQUE ET AGRÉABLE

Idéalement situé et administré avec soin, le territoire du Val d'Europe a un bel avenir devant lui.



L'une des plus grandes centrales photovoltaïques en ombrières d'Europe est en cours de développement à Disneyland Paris et devrait être achevée en 2023.

Val d'Europe a déjà rempli la moitié de ses objectifs de développement et peut ainsi poursuivre sa croissance. Sa prochaine phase vise 60 000 emplois et autant d'habitants, toutes générations et situations de vie confondues. Une coopération étroite entre toutes les parties, notamment les collectivités locales, demeure pour ce faire essentielle.

Si la pandémie de Covid-19 a contraint Disneyland® Paris, le centre commercial et les principales activités de la zone à fermer leurs portes, une reprise dynamique et diversifiée s'annonce aujourd'hui, et la collaboration entre Disneyland Paris et ses partenaires publics, notamment les municipalités regroupées au sein de Val d'Europe Agglomération, est plus forte que jamais.

Avec 540 000 m² de locaux prêts à accueillir des activités tertiaires, Val d'Europe a la stature d'un centre économique international. Cette « terre d'opportunités » a également entamé sa mue écologique en optant pour les énergies renouvelables, d'où une convergence entre ses politiques environnementales et celles de Disneyland Paris. Des réseaux de chaleur propres (géothermie et biomasse) sont en cours de déploiement, et la centrale photovoltaïque en ombrières en construction sur le parking visiteurs devrait produire 36 GWh d'énergie renouvelable par an, soit la consommation annuelle d'une ville de 17 400 habitants.

À l'avenir, Val d'Europe continuera de privilégier des méthodes et des pratiques durables. C'est déjà le cas de projets immobiliers récents comme le quartier des Studios, alimenté en énergie renouvelable.

Profondément ancré dans son territoire, Val d'Europe poursuivra son développement économique et touristique harmonieux, à l'échelle locale comme internationale, grâce à une offre diversifiée de grande qualité et à son ouverture unique sur l'Europe.

♦
JÉRÉMY MONNIER
Habitant du Val d'Europe

« Même si je travaille à Paris, j'ai choisi de vivre au Val d'Europe pour l'incroyable qualité de vie. Les secteurs résidentiels sont calmes, et les zones touristiques et d'activité animées. C'est un lieu de vie très agréable, qui offre tous les avantages d'une grande ville tout en proposant des commerces et services de proximité. Où que l'on aille, on côtoie des dizaines de nationalités et, avec Disneyland Paris tout proche, c'est comme si l'on était tout le temps en vacances. »

DAMIEN AUDRIC
Directeur de l'Aménagement et de l'Environnement



Val d'Europe est réputé pour son dynamisme économique et son cadre de vie. Comment l'expliquez-vous ?

Val d'Europe est à la fois la première destination touristique en Europe, mais aussi un territoire très agréable à vivre, avec de très bonnes écoles, d'excellents équipements sportifs et des infrastructures médicales de pointe. Préserver l'harmonie entre le pôle touristique et le centre urbain est un défi de tous les instants, mais, le secret, c'est une collaboration étroite avec l'ensemble des parties prenantes.

Val d'Europe semble réellement avoir tout à offrir. Il se dégage de cet endroit une réelle harmonie, une véritable cohérence.

C'était exactement notre but. Val d'Europe est un territoire moderne, à la pointe de la technologie et du développement durable, et pourtant, c'est aussi un endroit au style architectural intemporel, inspiré de courants urbanistiques européens. D'ailleurs, c'est le même genre

d'équilibre et d'harmonie que l'on retrouve entre le centre commercial et les petits commerces. Les habitants jouissent à la fois des avantages de la grande ville et des commerces locaux. Aussi, la pandémie nous a rappelé qu'il était important de maintenir la diversité économique du territoire pour limiter sa dépendance au tourisme et au shopping.

Quelle est votre vision pour Val d'Europe ?

Le territoire dans son ensemble se tourne vers les énergies renouvelables et la maîtrise de son empreinte énergétique. Nous travaillons à améliorer la gestion de l'eau, le recyclage, la biodiversité, et nous avons pu constater à quel point nos actions et nos engagements attirent les entreprises comme les particuliers.

« VAL D'EUROPE A TOUS LES ATOUTS POUR ATTIRER LES GRANDES ENTREPRISES. »

CHRISTOPHE GIRAL
Directeur Immobilier



De nombreuses entreprises s'implantent au Val d'Europe. Comment l'expliquez-vous ?

D'abord par l'excellente desserte de la zone. Ensuite, nous nous attachons à accompagner nos partenaires dans tous les aspects de leur installation sur le territoire. Nous sommes avant tout une société de services, et nous étudions chaque projet sous l'angle des usagers. Lorsque nous construisons des bureaux, nous veillons à ce qu'un écosystème offre aux salariés tous les services dont ils peuvent avoir besoin. C'est pourquoi Deloitte a choisi Val d'Europe parmi 88 autres sites pour y implanter son campus EMEA Université Deloitte. Idem pour le Crédit Agricole Brie Picardie, qui y a désormais son siège, ainsi qu'un accélérateur de start-up qui accompagne des entreprises dans le secteur du tourisme, de la construction durable et de l'agroalimentaire. Parmi elles, l'équipementier automobile Defta, dont le directeur est non

seulement résident du Val d'Europe, mais aussi président du Club des Entrepreneurs : un bel exemple d'engagement citoyen.

Comment ces projets vont-ils évoluer à l'avenir ?

Nos services évolueront en nombre, mais aussi en qualité. Avec les équipes de Val d'Europe Agglomération, nous venons de lancer Val d'Europe, Fields of Opportunities, nouvelle marque territoriale. L'ambition est d'attirer les nouveaux acteurs désireux de s'implanter dans un territoire accessible et multiculturel, dynamique sur le plan économique et agréable à vivre, combinant les avantages de la vie citadine et ceux de la nature, dans le respect de l'environnement. C'est une nouvelle étape importante, le fruit de nos efforts pour renforcer nos liens avec les partenaires locaux et institutionnels. J'espère qu'il s'agit là du début d'une longue série de collaborations fructueuses.



FAIRE GRANDIR

nos engagements avec nos collaborateurs

Walt Disney a dit : « Vous pouvez imaginer, créer et construire l'endroit le plus merveilleux de la Terre, mais il faudra toujours des hommes et des femmes pour faire du rêve une réalité. » Ces hommes et ces femmes, ce sont nos 16 000 Cast Members, grâce auxquels la magie opère chaque jour.

Être Cast Member, c'est bien plus qu'un métier : c'est avoir un rôle essentiel pour que nos visiteurs vivent une expérience exceptionnelle.

Nous offrons un cadre de travail incomparable, diversifié et soucieux de ses salariés. Dans le cadre de notre transformation globale, nous déployons de nouvelles politiques RH ambitieuses au cœur desquelles sont nos Cast Members.



16 000

Cast Members



métiers différents



124

nationalités

UN CADRE DE TRAVAIL MULTICULTUREL ET DIVERSIFIÉ



L'un de nos principes fondamentaux est de cerner et d'apprécier les compétences de nos Cast Members, puis de concevoir des plans de développement sur mesure. Disneyland Paris comptant plus de 500 métiers, nos talentueux collaborateurs ont l'embaras du choix pour tracer leur chemin de carrière, découvrir de nouvelles activités et élargir leurs horizons. Résultat : la durée moyenne d'ancienneté de nos employés est supérieure à 11 ans, 78 % de nos Cast Members sont devenus managers grâce à la promotion interne, et notre taux annuel de mobilité interne dépasse les 10 %⁽²⁾.

Notre priorité est de continuer à faire de Disneyland Paris une entreprise accueillante pour tous. Tout comme la variété de nos visiteurs, la diversité de nos Cast Members est un vivier d'opportunités, de créativité et d'inspiration. Disneyland® Paris regroupe 124 nationalités et 20 langues parlées. La diversité et l'inclusion sont au cœur de nos politiques RH depuis notre ouverture en 1992. D'ailleurs, la question n'est pas que d'ordre RH : le respect de ces valeurs est aussi vecteur de performance.

Pour nous, l'inclusion signifie aussi favoriser l'intégration des personnes en situation de handicap. En 1993, Disneyland Paris a été la première entreprise en France à lancer un service de Mission Handicap, un engagement qui n'a fait que se renforcer depuis. En outre, pour que nos Cast Members en situation de handicap puissent accéder à un éventail de rôles le plus large possible, nous offrons des solutions adaptées à chaque situation : horaires aménagés, travail à temps partiel ou remboursement des frais de transport adapté.

(2) Données issues du bilan social de Disneyland® Paris pour 2020.

Nos Cast Members ont des carrières uniques et enrichissantes. Diversité et inclusion sont des clés de succès de l'entreprise.

◆ **JEAN VANDESMAL** 
Cast Member au sein des équipes Guest Flow et Event Manager Disney PRIDE BERG

« Les sujets LGBTQ+ sont très importants pour moi. Quand Disneyland Paris a lancé le Disney Pride BERG, j'y ai vu une véritable opportunité de me mobiliser pour une bonne cause. C'est une superbe initiative. Par sa réputation et son influence, Disneyland Paris peut contribuer à faire évoluer les mentalités, pour un monde plus juste, plus ouvert et plus inclusif. »



Il nous tient aussi à cœur de préserver un équilibre entre les générations car c'est ce qui fait notre richesse. Nous savons qu'il est possible d'évoluer constamment tout en maintenant nos salariés les plus anciens dans l'emploi. En 2022, plus de 900 Cast Members fêteront leurs 30 ans d'ancienneté (ou plus!) dans l'entreprise. Les équipes intergénérationnelles sont un véritable atout, une source d'échanges fructueux et enrichissants.

Disneyland Paris défend l'égalité femmes/hommes et la cause LGBTQ+, deux piliers de nos politiques RH. En interne, il existe plusieurs réseaux et groupes de Cast Members sur ces sujets, dont le Comité D&I et notre réseau de salariés *Women@Disney*. En 2020, nous avons accompagné les Cast Members qui ont souhaité fonder le Disney PRIDE BERG. Les membres de ce groupe de travail sensibilisent leurs collègues aux questions LGBTQ+ grâce à des actions et événements de promotion d'une culture inclusive et accueillante. Parrainé par la présidente de Disneyland® Paris, Natacha Rafalski, et par le deputy chief counsel, affaires juridiques et européennes, Gilles Dobelle, ce réseau interne travaille en étroite collaboration avec des équipes de Disneyland Paris pendant le Mois des Fiertés. Le retour de la soirée spéciale Disneyland Paris Pride en juin 2022 marquera un nouveau jalon dans l'engagement de notre destination en faveur de la diversité et de l'inclusion.

Toutes ces communautés reflètent la diversité de nos collaborateurs, et leurs actions ont un impact sur nos décisions, afin que nous apportions des solutions pragmatiques et adaptées à leurs différentes préoccupations. Informer et inspirer, c'est aussi tenir compte de la diversité des Cast Members dans les choix de l'entreprise.



◆ **GILLES DOBELLE** 
Deputy Chief Counsel, Affaires Juridiques et Européennes



« Disneyland Paris s'engage plus que jamais en faveur de la diversité et de l'inclusion. Cet engagement comprend notamment l'égalité entre les genres ainsi que la diversité des identités, des talents, des nationalités, des âges et des expériences professionnelles. Nous sommes fiers de ce programme présent à tous les niveaux de l'entreprise. »



de nos collaborateurs sont en situation de handicap



de nos collaborateurs en CDI⁽¹⁾

(1) À fin 2019.



« LA DIVERSITÉ DE NOS CAST MEMBERS REFLÈTE CELLE DE NOS VISITEURS. »

DES POLITIQUES ET DES PRATIQUES ENCOURAGEANTES ET ATTRACTIVES



Nos politiques RH démontrent nos engagements envers nos collaborateurs, mais aussi notre capacité à être un employeur toujours plus attractif et inspirant.

+900

En 2022, plus de 900 Cast Members fêteront leurs 30 ans d'ancienneté (ou plus !) dans l'entreprise

78%

des **managers** sont issus de la promotion interne

Données issues du bilan social de Disneyland® Paris pour 2020.

Le cadre de travail de nos Cast Members a radicalement changé ces dernières années. Aujourd'hui, nous leur offrons quatre grands types d'avantages : des activités à faire en famille ou entre amis ; des événements sportifs et festifs qui boostent leur sentiment d'appartenance ; une palette de services pour leur faciliter le quotidien (conciergerie sur site, garde d'enfants, tutorat, etc.) ; et une foule de reconnaissances et de mises en valeur de leur travail, comme les Service Awards ou les Walt Disney Legacy Awards.

En 2020, nous avons dispensé 306750 heures de formation, car nous jugeons essentiel de donner aux Cast Members des opportunités d'évolution. Nous menons une politique de formation multimodale variée, axée sur un plan de développement mêlant formation au leadership, formation continue et sujets transverses. À l'avenir, nous continuerons d'encourager la mobilité interne afin que les employés puissent se former en exerçant différents métiers et tâches.

Avec la crise sanitaire, nous avons accéléré notre transformation digitale pour plus de souplesse au travail. Les fonctions support ont désormais l'option de télétravailler. Sur le plan opérationnel, nous avons centralisé la gestion des rythmes de travail, et les responsables ont plus de temps pour aider efficacement leurs équipes.

La santé, la sécurité et le bien-être de nos Cast Members ont toujours fait partie de nos priorités, et la pandémie n'a fait que le renforcer.

GUILLAUME DA CUNHA
Vice-président
Ressources humaines



Qu'est-ce qui fait de Disneyland Paris un endroit où il fait bon travailler ?

Le succès de notre entreprise réside dans le fait que la diversité de nos Cast Members reflète celle de nos visiteurs. Nos politiques RH sont conçues pour garantir un cadre de travail gratifiant. Chaque décision est précédée d'un dialogue social de qualité et d'une phase de concertation. Plus d'une douzaine d'accords collectifs et d'avenants ont été signés depuis début 2020 : un accord autorisant jusqu'à 17 jours de télétravail par mois ; la protection de l'emploi jusqu'en mars 2024. À Disneyland Paris, les gratifications prennent la forme de développement personnel ou d'augmentation de salaire. Les performances réalisées sur l'année fiscale 2021 ont permis le versement d'une prime d'intéressement reposant sur l'atteinte d'objectifs financiers et/ou de satisfaction client et, dans le cadre de la négociation annuelle obligatoire 2021, nous avons garanti une augmentation allant jusqu'à 3%

à l'ensemble des salariés. Il s'agit d'un engagement majeur pour la reconnaissance et la fidélisation de nos Cast Members, compte tenu de la conjoncture actuelle en France.

Dans quel état d'esprit êtes-vous à l'approche du 30^e anniversaire de Disneyland Paris ?

Plus que jamais, nous devons donner du sens à ce que nous faisons. Plus que jamais, nous avons besoin de nous retrouver. Cette 30^e bougie marque le début d'une nouvelle ère. C'est l'occasion de parler d'avenir, mais aussi de nous adresser à nos Cast Members, qu'ils soient à nos côtés depuis le début ou qu'ils viennent d'arriver et s'apprentent à nous accompagner ces 30 prochaines années.

« JAMAIS JE N'AURAI IMAGINÉ QUE JE DEVIENDRAIS VICE-PRÉSIDENTE À DISNEYLAND PARIS. »

MARTINA SARDELLI
Vice-présidente,
Opérations des Parcs,
Disney Village
et Événements



« Pour moi, l'aventure Disney a commencé en 1995 par une petite annonce trouvée dans un magazine. J'ai passé un entretien à l'issue duquel on m'a proposé un poste de vendeuse dans une toute nouvelle boutique, à l'occasion du lancement de Space Mountain®. J'ai d'abord été hébergée dans une résidence Disney, où j'ai rencontré des Cast Members de toutes nationalités.

J'ai progressivement gravi les échelons et, depuis septembre 2021, je suis Vice-présidente Opérations des Parcs, Disney Village et Événements. Je suis donc responsable de l'exploitation des deux parcs, ainsi que des événements spéciaux qui s'y déroulent.

L'entreprise m'a offert l'opportunité d'évoluer personnellement et professionnellement au sein d'équipes multiculturelles et d'enrichir mes compétences pour en arriver là où je suis aujourd'hui. Ma différence culturelle (je suis originaire d'Italie) a toujours été une force et, en tant que femme,



je n'ai jamais senti d'obstacle à mon évolution : j'ai toujours été traitée sur un pied d'égalité avec mes collègues masculins.

Mon parcours reflète toutes les opportunités extraordinaires qui nous sont données en tant que Cast Members. Disneyland Paris est une entreprise dans laquelle on peut évoluer rapidement et où la diversité est une force.

Aujourd'hui, j'ai sous ma responsabilité plus de 5000 Cast Members, et leur bien-être est ma priorité : je souhaite qu'ils se lèvent le matin avec l'envie de venir travailler, qu'ils se sentent bien et qu'ils puissent continuer d'apprendre et d'évoluer tout au long de leur carrière, comme cela a été le cas pour moi. »

FAIRE GRANDIR NOS ENGAGEMENTS
AVEC NOS COLLABORATEURS

ILS SONT AVEC NOUS DEPUIS LE DÉBUT

Ces 900 Cast Members incroyables
sont Cast Members à Disneyland® Paris
depuis 30 ans ou plus. Nous sommes
touchés par leur passion et profondément
reconnaisants pour leur loyauté.





INSPIRER

les générations futures à façonner l'avenir

L'essence de Disney, c'est de raconter des histoires. Des histoires qui nous portent à croire en l'avenir, à être fidèles à nous-mêmes et à rendre le monde meilleur. C'est cette capacité à inspirer qui permet à Disneyland® Paris de faire du rêve une réalité.

Cette mission unique est le fil rouge de nos engagements sociétaux et environnementaux, déclinés en trois grands domaines d'action. Par la philanthropie, nous apportons du réconfort et de l'espoir à celles et ceux qui en ont le plus besoin. Par des programmes d'inclusion, nous aidons ceux qui cherchent leur voie. Par des pratiques durables en évolution constante, nous donnons aux futures générations les moyens de se projeter dans le monde de demain.

◆
1 000

Disney VoluntEARS
donnent de leur
temps chaque année

◆
8 000
◆

heures de bénévolat
en moyenne
chaque année

Nous soutenons + de

◆
150
◆

organisations caritatives

◆
Près de
20 M€
◆

de dons en nature
à des associations
et des hôpitaux en
France et en Europe
depuis mars 2020

JOIE ET RÉCONFORT POUR LES ENFANTS DANS LE BESOIN

Les expériences changent la vie. Nos parcs, nos produits et nos personnages apportent de la magie, du bonheur et du rêve aux enfants qui en ont besoin.



Depuis 1991, plus de 10 000 Disney VoluntEARS, de généreux Cast Members qui participent bénévolement aux actions philanthropiques dans nos Parcs, à l'hôpital et avec des associations partenaires, apportent bonheur et inspiration aux enfants éprouvés par la vie.

Notre objectif premier ? Apporter de la joie aux enfants malades en leur permettant de s'évader à Disneyland Paris. Depuis 1992, le Disney Wish Program (Programme Vœux d'enfants) a réalisé plus de 20 000 vœux en partenariat avec plus de 40 associations françaises et européennes, dont *Make-A-Wish*, l'*Association Petits Princes* et *Rêves*. Ces vœux rapprochent les familles et stimulent et galvanisent les enfants, les aidant à aller mieux et à progresser dans leur traitement.

Lorsque les enfants ne peuvent se déplacer, les VoluntEARS amènent la magie jusqu'à eux en se rendant dans les hôpitaux de France et des pays frontaliers pour y organiser des ateliers et des rencontres avec les personnages Disney. Nous accueillons dans nos parcs également des familles défavorisées avec des associations françaises et européennes, dont le *Secours Populaire français*, pour leur permettre de s'évader pendant les vacances scolaires.

En 2022, nos Cast Members mettront leur savoir-faire au service de notre mécénat de compétences à l'hôpital (redécoration d'un service d'urgences pédiatriques) ou en faveur de la culture.

L'espoir est encore plus important en période de crise. Depuis le début de la crise sanitaire, Disneyland Paris a distribué près de 20 millions d'euros de dons en nature à des associations et à des établissements de santé en France et en Europe.

Plus que jamais, nous sommes déterminés à inspirer espoir et optimisme !

Plus de
20 000
vœux réalisés
depuis 1992



Chaque année, plus de 1000 Disney VoluntEARS mettent leur talent, leur expertise et leur enthousiasme au profit de ceux qui en ont le plus besoin, tout comme Binta.

◆
DOMINIQUE BAYLE
Cofondatrice et directrice générale Association Petits Princes

« Depuis maintenant près de 30 ans, Disneyland® Paris aide l'Association Petits Princes à réaliser les rêves d'enfants et d'adolescents gravement malades. Il s'agit d'un partenariat fondé sur des valeurs partagées de bienveillance, d'altruisme et de dévouement. Nous croyons au pouvoir des rêves, de la magie, de l'enchantement et du bonheur. »



◆
L'ENGAGEMENT DE NOS VOLUNTEARS



Binta, qui travaille au service Relations Visiteurs, a toujours le sourire lorsqu'il s'agit d'accueillir et d'informer nos visiteurs. Un principe qu'elle applique aussi aux actions de mécénat auxquelles elle participe.

Disney VoluntEAR depuis 2011, Binta sait qu'outre la joie qu'elle procure aux enfants et aux familles dans le besoin, ces expériences la font grandir, personnellement et professionnellement.

« À ces occasions, je rencontre des collègues de toutes les divisions, tous unis pour la même cause. C'est très gratifiant, raconte-t-elle. Mon plus beau souvenir remonte au jour où j'ai pu faire découvrir mon monde à des enfants originaires de mon pays, la Mauritanie. »



300 000

enfants défavorisés accueillis dans nos parcs pour une journée de magie depuis 1992

40 000

visites d'enfants malades dans 500 hôpitaux en France et en Europe depuis 1991

◆
THIERRY ROBERT
Directeur général Secours Populaire



« Disneyland Paris soutient le Secours Populaire depuis l'ouverture du Parc en 1992. Nous sommes honorés d'avoir été associés à tant d'événements et campagnes de mécénat. Plus de 60 000 enfants et adultes défavorisés ont ainsi pu découvrir l'atmosphère magique des Parcs grâce à Disneyland Paris et à l'engagement des Disney VoluntEARS. Nous leur sommes particulièrement reconnaissants de leur contribution à nos programmes pour les enfants privés de vacances. »

DES POLITIQUES ET DES PROGRAMMES D'INCLUSION

La magie de Disneyland® Paris est pour tous. Comme pour les Avengers, ce sont nos différences qui font notre force.

Chaque année, Disneyland Paris accueille des milliers de visiteurs en situation de handicap ou ayant des besoins spécifiques. Depuis 2004, la marque d'État Tourisme et Handicap est attribuée à Disneyland Paris pour le niveau d'accessibilité de ses deux parcs et pour les quatre types de handicap : auditif, mental, moteur et visuel. Nous sommes réputés pour nos efforts en matière d'accessibilité et avons fait progresser notre engagement en décembre 2021 avec l'introduction d'un nouveau programme d'accessibilité fondé sur l'autonomie des visiteurs.

Notre attachement à la diversité et à l'inclusion se traduit par des initiatives internes pour les Cast Members et par des événements pour nos visiteurs, comme lors de la Journée internationale des droits des femmes et du Mois des Fiertés. Notre événement *Disneyland Paris Pride* est un exemple parmi d'autres de nos actions pour célébrer la diversité avec des publics toujours plus larges. Ces événements sont l'occasion parfaite de mobiliser nos Cast Members, nos visiteurs et nos parties prenantes autour d'une des valeurs phares de notre entreprise multiculturelle.

Nous croyons aussi à l'importance d'aider les jeunes défavorisés, sous-représentés ou qui cherchent simplement à trouver leur place. Depuis 2006, nous soutenons ces jeunes et les aidons dans leurs choix de carrière, en partenariat avec le département de la Seine-et-Marne, la région Île-de-France, le ministère des Armées et diverses associations⁽¹⁾. En 2022, nous lancerons un programme de mentorat pour donner à des jeunes prometteurs une vision du monde de demain à travers des conférences instructives, des activités immersives, des opportunités de réseautage et du coaching professionnel.

(1) Passerelle pour l'emploi, Service militaire volontaire, Arpejeh, Nos Quartiers ont des Talents.



Disneyland Paris travaille avec des associations pour accueillir des jeunes pour des activités inspirantes et éducatives au sein de la destination tout au long de l'année.

MAGICALL À DISNEYLAND® PARIS

À Disneyland Paris, nous nous engageons à offrir une expérience magique pour tous. L'approche de Disneyland Paris en matière d'accessibilité, MagicALL, vise à offrir de nouvelles possibilités aux personnes en situation de handicap ou ayant des besoins spécifiques, grâce à un ensemble d'offres et de services à destination de nos visiteurs, de nos Cast Members et de nos partenaires associatifs et éducatifs. Nous plaçons l'inclusion au cœur de nos priorités, et nous nous engageons à créer un environnement accueillant et inclusif pour tous. Nous sommes conscients que chaque individu a des besoins et des préférences spécifiques, et nous restons à l'écoute afin d'affiner nos offres et services.



Nous avons accueilli

125 000

visiteurs en situation de handicap ou ayant des besoins spécifiques en 2019



jeunes en situation de handicap ou issus de milieux défavorisés accompagnés depuis 2006 dans leur orientation professionnelle

Plus de



stages et emplois proposés depuis 2016 via le dispositif Passerelle pour l'emploi

S'INVESTIR AUPRÈS DES JEUNES POUR CONSTRUIRE NOTRE AVENIR

Le Service militaire volontaire offre aux jeunes de 18 à 25 ans éloignés de l'emploi la possibilité d'apprendre un métier ou d'acquérir une expérience professionnelle. Dans ce cadre, Disneyland Paris accueille une vingtaine de jeunes par an – dont une moitié de jeunes filles – et leur fournit aide, formation, conseils, mentorat et contacts professionnels. Ils acquièrent ainsi des compétences en communication, en relations client et en anglais.

En travaillant avec nous, ces jeunes créent un projet adapté à leurs intérêts et à leurs capacités. Ils ont le sentiment d'appartenir à une équipe et voient leur travail apprécié. Depuis 2016, 150 participants se sont vu proposer un contrat à l'issue de leur formation.



DES PRATIQUES RESPONSABLES EN FAVEUR D'UN TOURISME PLUS DURABLE

Notre démarche de développement durable s'appuie sur les objectifs environnementaux 2030 de The Walt Disney Company, qui visent à répondre aux enjeux de notre secteur.



UNE CENTRALE PHOTOVOLTAÏQUE POUR BOOSTER NOTRE TRANSITION ÉNERGÉTIQUE

En 2020, Disneyland® Paris a entamé la construction de l'une des plus grandes centrales photovoltaïques en ombrières d'Europe sur son principal parking visiteurs en partenariat et en co-investissement avec la société française Urbasolar. Sa production d'énergie renouvelable sera équivalente à la consommation d'une ville de 17.400 habitants et permettra de réduire les émissions de gaz à effet de serre du Val d'Europe d'environ 890 tonnes de CO₂ par an. De plus, les visiteurs seront ainsi protégés de la pluie et du soleil. Un premier pan sera opérationnel début 2022, et la construction devrait s'achever en 2023.

2 MILLIONS DE M³

d'eau potable économisés depuis 2013 grâce à notre station d'épuration

Notre engagement pour l'environnement remonte aux débuts de The Walt Disney Company, et à Walt Disney lui-même, qui disait : « La préservation de l'environnement n'est pas seulement l'affaire de quelques-uns. Cela nous concerne tous. »

Disneyland Paris croit aux solutions pragmatiques et efficaces pour relever ses défis majeurs tout en œuvrant à limiter son impact environnemental. L'un de ces défis porte sur la gestion de l'eau. L'eau recyclée sur site par notre station d'épuration, la seule dans un parc à thème en Europe, sert à nettoyer les allées du parc, à arroser les espaces verts et à remplir les fontaines et les bassins d'ornement. Nous avons ainsi pu économiser plus de 2 millions de m³ d'eau potable depuis 2013. Autre enjeu, le chauffage. Le puits géothermique de Villages Nature® Paris couvre déjà 18% de nos besoins en chaleur. Nous accordons également une grande importance à l'énergie. Une fois mise en service, notre centrale photovoltaïque en ombrières - en construction sur le parking visiteurs et l'une des plus grandes d'Europe - produira suffisamment d'électricité renouvelable propre pour couvrir l'équivalent de 17% de la consommation actuelle de la destination.

En outre, nous avons mis en place des politiques volontaristes dans de nombreux domaines : approvisionnement responsable, recyclage, gestion écoresponsable de nos déchets de construction et d'exploitation, biocontrôle, biométhanisation, irrigation raisonnée de nos espaces verts, etc.

Nous prêtons attention à la réduction et à la valorisation de nos déchets. Nous avons limité notre recours aux plastiques à usage unique depuis 2019 en remplaçant les sacs en plastique par des sacs réutilisables composés à 80% de plastique recyclé, et les pailles et touillettes en plastique par des équivalents en papier.



Chaque année, jusqu'à 2 000 tonnes de déchets alimentaires sont collectés et valorisés. Nous nous associons par exemple également aux pouvoirs publics pour trouver des moyens de limiter les déchets de nos buffets, entre autres projets.

Nous nous attachons aussi à sensibiliser nos visiteurs et à encourager l'adoption de bonnes pratiques. Depuis janvier 2018, six de nos hôtels participent au programme volontaire national d'affichage environnemental porté par l'État.

En bref, nous sommes engagés à limiter l'empreinte environnementale de notre destination, et plus généralement du Val d'Europe.

Le développement durable est une de nos grandes priorités stratégiques, avec zéro émission de gaz à effet de serre pour nos opérations directes et indirectes d'ici à 2030, une gestion responsable pour nos ressources en eau, la préservation et la favorisation de la biodiversité sur notre site et l'adoption d'un modèle d'économie circulaire.

Des actions concrètes ont déjà été mises en œuvre et de multiples projets sont à l'étude pour donner un réel élan à cette stratégie et faire de Disneyland® Paris un modèle de parc responsable.

Disneyland Paris est le seul parc à thème en Europe à posséder sa propre station d'épuration.



SIMONE TARGETTI
Senior Manager,
Environnement et
Développement durable



« Être une destination touristique responsable de premier plan, cela signifie transformer concrètement notre modèle économique pour y intégrer le développement durable et user de notre influence pour mobiliser nos partenaires et sensibiliser nos visiteurs au rôle de chacun. »

724 000

kWh produits
à partir de 2 000 tonnes de
biodéchets de restauration

890

tonnes de CO₂
en moins par an d'ici à 2023
grâce à notre centrale
photovoltaïque en ombrières

TRANSFORMER

l'expérience visiteur

HISTOIRE ET TRAJECTOIRES



2
MDS €

sont investis dans le cadre d'un plan de développement sur plusieurs années, comprenant le plan d'expansion du Parc Walt Disney Studios®, incluant trois nouvelles zones thématiques, dont Avengers Campus qui ouvrira à l'été 2022

FAVORISER

le développement du territoire de manière durable



FAIRE GRANDIR

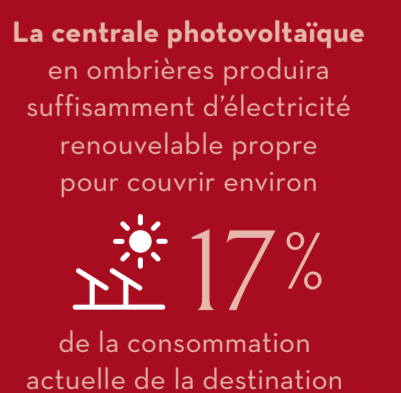
nos engagements avec nos collaborateurs



DOSSIER DE PRESSE INSTITUTIONNEL 30^E ANNIVERSAIRE

INSPIRER

les générations futures à façonner l'avenir





CONTACTS PRESSE

DLP.CORPORATE.COM@DISNEY.COM

VISITEZ DISNEYLANDPARIS-NEWS.COM
SUIVEZ-NOUS SUR [TWITTER.COM/DLPNEWS](https://twitter.com/DLPNEWS)