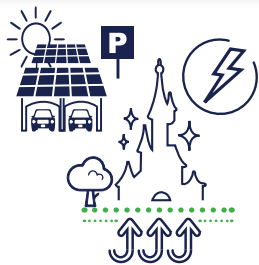


# FAITS ET CHIFFRES CLÉS

## NOTRE ACTION POUR : LES ÉMISSIONS



• La plus grande centrale en ombrières photovoltaïques d'Europe

• **+80 000**  
• panneaux solaires

• **11 200**  
• places de parking  
• couvertes

• Une production de  
• **36 GWh/year**  
• équivalent de la  
• consommation  
• d'une ville de  
• 17 400 habitants

• **18%**  
• des besoins  
• en chaleur  
• par  
• géothermie

## NOTRE ACTION POUR : L'EAU



• Plus de  
• **300 000 m<sup>3</sup>**  
• d'eau potable économisée  
• par an, soit l'équivalent  
• de 120 piscines olympiques  
• piscines olympiques

• **95%**  
• d'eau traitée  
• réutilisée  
• chaque année

• **4 million m<sup>3</sup>**  
• d'eau potable économisée  
• depuis 2013

• **24%**  
• réduction de la  
• consommation  
• d'eau potable  
• entre  
• 2012 et 2022

## NOTRE ACTION POUR : LES MATÉRIAUX, LES DÉCHETS, L'ÉCONOMIE CIRCULAIRE



### SUR LA BASE DES OBJECTIFS À 2030 DE THE WALT DISNEY COMPANY

#### MATÉRIAUX

- Utiliser du contenu recyclé
- ou des textiles durables
- pour les vêtements

#### DÉCHETS

- Continuer à augmenter
- la part de recyclage
- matière

#### ÉCONOMIE CIRCULAIRE

- Concevoir des emballages
- pour la réutilisation,
- le recyclage ou le compostage

• **90%**  
• de valorisation  
• des déchets de  
• construction

- Procédés
- de production durables
- pour nos produits

## NOTRE ACTION POUR : LA BIODIVERSITÉ



• **450**  
• hectares  
• d'espaces verts

• **+100**  
• Cast Members dans  
• l'équipe Horticulture

• **245 m<sup>2</sup>**  
• de jardin  
• potager

• **4** hectares de prairies,  
• friches et sous-bois pâturés  
• par des moutons d'Ouessant